



## 无忧服务

关怀由始至终，承诺一脉相承

- 一年保修的郑重承诺，让埋头于实验室的您，全无后顾之忧。
- 位于北京的客户信息网络管理平台及标准的服务流程，让您的每一次托付都安心无忧。
- 五大维修中心：北京、上海、广州、武汉、香港
- 十一个维修联络中心：沈阳、西安、成都、南京、厦门、昆明、济南、天津、长沙、杭州、山西
- 二十余名维修及应用工程师
- 24小时全国免费服务电话：800-810-8897

## 东胜，在您身边

东胜(总部)

电话：400-810-2168；800-810-8897

传真：010-82898283

地址：北京海淀区上地信息路12号中关村发展大厦E201-E206室

### 东胜(济南)

电话：0531-6668-3886

传真：0531-6668-3887

地址：济南市历下区经二路66号  
银座裙楼国际2号楼2008室

### 东胜(西安)

电话：029-8327-0285；8322-2478

传真：029-8322-2478

地址：西安市兴庆路98号兴庆花园28层G座

### 东胜(南京)

电话：025-8324-9146；8453-3206

传真：025-8453-3292

地址：南京市玄武区珠江路88号  
新世界中心A座805室

### 东胜(成都)

电话：028-8522-5575

地址：成都市人民南路四段21号  
盘古花园西楼二单元303室

### 东胜(武汉)

电话：027-8788-8940；027-8764-0236

传真：027-8764-0236

地址：武汉市武昌区中南路2-6号  
中建广场C座27楼H室

### 东胜(广州)

电话：020-3833-1306；3833-1361

3833-1496；3833-1710

传真：020-3833-1410

地址：广州市越秀区西湖路18号广百新翼1901室

### 东胜(北京)

电话：010-5166-0023；6296-2887；

6298-1240

传真：010-8289-8202

地址：北京市海淀区上地信息路12号  
中关村发展大厦B202室

### 东胜(沈阳)

电话：024-2281-4181；2281-3330

传真：024-2281-4181

地址：沈阳市和平区和平北大街69号  
总线大厦A座2306室

### 东胜(天津)

电话：022-8829-0156

传真：022-8829-0336

地址：天津市河西区黑牛城道顺地  
世纪城17号楼A2-502

### 东胜(上海)

电话：021-6481-4661；6481-4662；

6481-4663；6481-4664

传真：021-64814665

地址：上海市徐汇区中山西路2025号  
永升大厦1521-1522室

### 东胜(杭州)

电话：0571-8696-8829；

8508-1607

传真：0571-8508-1607

地址：杭州市西湖区申花路789号  
剑桥公社A座912室

### 东胜(厦门)

电话：0592-2126-750

传真：0592-2126-701

地址：厦门市思明区厦禾路863号  
九龙城1538室

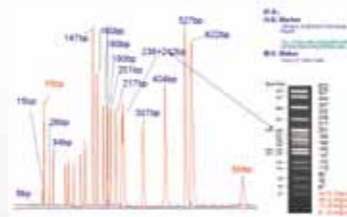
# 东胜·光

毛细管电泳—  
核酸分析仪  
MCE 920



## 高分辨率和灵敏度

- 远超传统凝胶电泳的分辨率  
1bp—4bp 分辨率, DNA 小于 500bp 时
- 远超传统凝胶电泳的灵敏度  
检测下限小于 0.1ng/ul 超过传统电泳近 10 倍

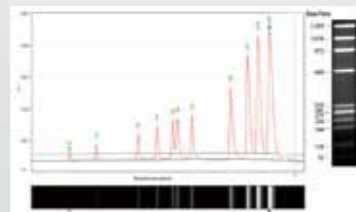


## 高安全性

- 实验中彻底杜绝接触强致癌物 EB  
预制胶和 EB 封存在卡夹中, 仪器自动灌胶、清洗
- 废胶和 EB 自动封存, 避免污染  
试剂槽中专用位置存储含 EB 废胶

## 高快捷性

- 检测速度快  
使用快速卡夹 1min 即可完成 DNA 分离
- 实验过程便捷  
省去传统凝胶电泳中, 称量、熔解、制胶等繁琐步骤, 只需插入卡夹一步



## 操作简便

- 三步完成仪器操作  
1. 放入卡夹、样品和试剂槽  
2. 选择样品位置和分析方法  
3. 点“RUN”运行。
- 60min 掌握软件操作



## 低 CV 值

CV 小于 5%, 不同批次下实验数据的完美重新

## 低上样体积

最低 1ul 上样, 样品消耗量小于 0.1ul



## 低成本

- 耗材 (卡夹) 成本低  
每个 DNA 检测成本持平于传统凝胶电泳成本
- 仪器成本低  
持平于传统凝胶电泳的电泳槽、电源、凝胶成像等设备总和

## 免保养

- LED 光源、PMT 检测器设计  
超长使用寿命, 排除后期保养成本
- 专利运动平台  
XZR 平台较 XYZ 平台, 空间更紧凑, 故障更低

## 参数表

检测方式	荧光检测
光源	LED (10 万小时理论寿命)
发射 / 激发波长	470nm/520nm
分辨率	1bp—4bp, DNA 小于 500bp 时
检测下限	小于 0.1ng/ul
分离电压	1—15KV
分离电流	1—150uA
分离范围	15—15000bp
通量	一次性分析 1—96
上样方式	全自动上样
上样形式	直接兼容 0.2ml 离心管、8 联管、96 孔微孔板等
上样体积	最低支持 1ul 上样
样品消耗量	小于 0.1ul
分析时间	1—5 分钟 / 样本
卡夹	预制式卡夹, 即插即用, 用后自动清洗
卡夹次数	高分辨卡夹 (150 次)、标准卡夹 (200 次)、快速卡夹 (150 次)
软件	自动识别并显示卡夹种类及效期等信息; 自动判断仪器状态, 控制仪器正常运行; 自动处理、分析采集到的数据, 可用电泳峰型图或胶图格式对分析结果进行显示; 可利用给定分子量标准品的信息, 自动对被分析样品中所需片段的大小、浓度进行分析, 并以表格形式给出报告; 实验结果可以各种形式导出, 可导出多种图像格式文件、excel;
尺寸 (LxWxH)	300mmX380mmX400mm
重量	15kg
输入电压	AC 110V—220V 50/60Hz

## 应用领域

- 双链 DNA  
PCR 产物鉴定  
PCR 体系优化  
限制性酶切片段分析
- 单链 DNA  
引物  
寡核苷酸
- RNA
- 质粒 DNA 及酶切鉴定

## 配套耗材

c105201	标准卡夹 Kit	含 2 个标准卡夹、缓冲液和限位 Maker (20—1000bp)
c105202	高分辨卡夹 Kit	含 2 个高分辨卡夹、缓冲液和限位 Maker (20—1000bp)
c105203	快速卡夹 Kit	含 2 个快速卡夹、缓冲液和限位 Maker (20—1000bp)
c105801	标准卡夹 Kit	含 8 个标准卡夹、缓冲液和限位 Maker (20—1000bp)
c105802	高分辨卡夹 Kit	含 8 个高分辨卡夹、缓冲液和限位 Maker (20—1000bp)
c105803	快速卡夹 Kit	含 8 个快速卡夹、缓冲液和限位 Maker (20—1000bp)
c104201	缓冲液槽	10 个包装用于存储缓冲液
c104202	电泳缓冲液套装	1 套预先封好缓冲液和矿物油的电泳套装

